

Descrizione di riferimento vedi Art. 2836G

Tipo a punte strette. Chiusura a galletto.

Lungh. totale.....	mm	100	120	150
Largh. ganasce.....	mm	12	14	16
Apertura max.....	mm	18	20	28
Peso.....	grammi	240	430	550
2837G	Cad.	28,50	42,30	46,10

Articolo in esaurimento.

SCU



2837G

MORSETTI A MANO PER BLOCCAGGIO RAPIDO (hand vices)

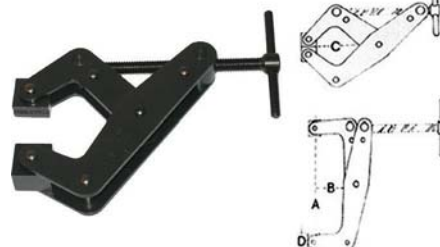
Prod. SCU

Adatti per fissare in modo rapido i pezzi che devono essere lavorati in abbinamento e per qualunque presa a forte bloccaggio.

Tipo in acciaio speciale.

Grandezza.....		1	2	3	4	5	6	7
Apertura max (A).....	mm	25	50	75	110	150	240	255
Profondità min/max (B-C) ..	mm	15/17	35/40	35/50	60/75	60/85	80/135	150/190
Lato ganasce (D).....	mm	8	12	22	22	22	32	32
Peso.....	grammi	30	170	500	900	1400	3300	4850
2840G	Cad.	77,40	92,70	123,00	145,00	229,00	756,00	895,00

SCU



2840G

Descrizione di riferimento vedi Art. 2840G

Tipo in acciaio antiruggine, antiossidante.

Grandezza.....		1	2	3
Apertura max (A).....	mm	25	50	75
Profondità min/max (B-C) ..	mm	15/17	35/40	35/50
Lato ganasce (D).....	mm	8	12	22
Peso.....	grammi	40	220	600
2842G	Cad.	163,00	260,00	376,00

SCU



2842G

MORSE DI PRECISIONE (mini vices)

Prod. SCU

Tipo MINI, di precisione.

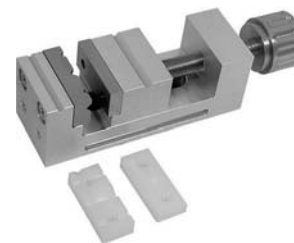
In lega di alluminio anodizzato opaco, finemente lavorato, per il posizionamento preciso di piccoli pezzi in meccanica fine, elettronica e oreficeria.

Ganasce intercambiabili in acciaio inossidabile con possibilità di montare ganasce in plastica, incluso 1 paio nella fornitura.

Con fissaggio a banco e a supporto con viti.

Largh. ganasce.....	mm	25	35
Profondità utile.....	mm	15	21
Apertura utile.....	mm	23	32
Peso.....	Kg	0,152	0,400
2844G	Cad.	238,00	331,00

SCU



2844G

MORSE DI PRECISIONE ORIENTABILI (swivel precision vices)

Prod. SCU

Tipo di alta precisione, professionale.

In fusione di alluminio, parti di scorrimento finemente lavorate, per il posizionamento rapido e sicuro. Ganasce intercambiabili in alluminio zigrinate con possibilità di montare ganasce di plastica, fornibili come accessorio. Ideali nel settore della meccanica fine, elettronica, orafa, ecc.

Con fissaggio a banco con viti (peso kg 1,7).

Largh. ganasce.....	mm	46
Profondità utile.....	mm	35
Apertura utile.....	mm	70
2845G	Cad.	324,00

SCU



2845G

Descrizione di riferimento vedi Art. 2845G

Con fissaggio a banco con morsetto (peso kg 2).

Largh. ganasce.....	mm	46
Profondità utile.....	mm	35
Apertura utile.....	mm	70
Apertura morsetto.....	mm	80
2846G	Cad.	324,00

SCU



2846G

Ganasce di ricambio in alluminio per Art. 2845 G-2846 G.

O2847GA La coppia **20,30**

Ganasce in plastica per Art. 2845 G-2846 G.

O2847GB La coppia **20,30**

Tutte le immagini sono inserite a scopo illustrativo. I prodotti possono subire modifiche.

Prezzi in EURO - IVA esclusa